

タイリングスキャン

検出器の上下左右およびX線管の上下移動により、
検出器サイズを超えるサンプルの撮影が可能
(最大 $\Phi 600 \times 1000$ mm)



大型サンプルCT撮影システム

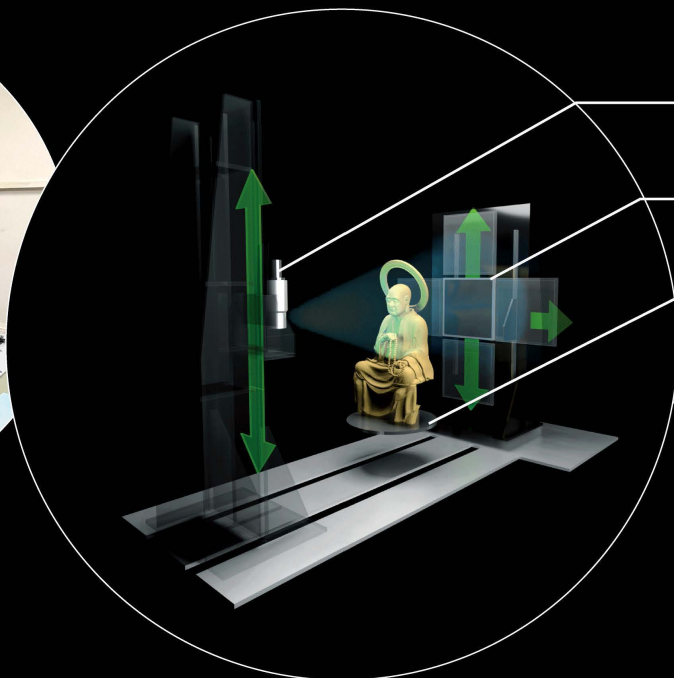
VWCVA225W

X線管: 管電圧 100 ~ 225 kV, 最大出力 700W, 焦点径 400 μ m

検出器: 実効エリア 424.8 mm \times 424.8 mm

画素数 2832 px \times 2832 px





X 線管

上下移動

検出器

上下、左右移動

試料ステージ

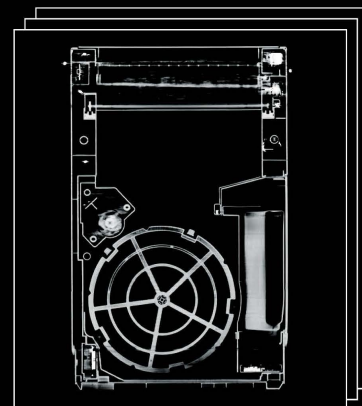
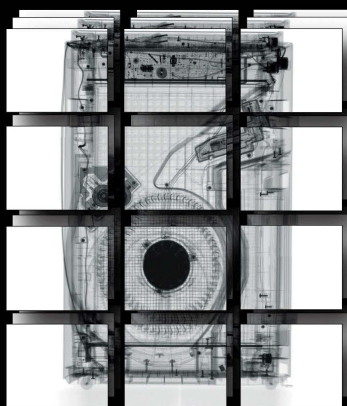
左右、奥行き、回転移動

制御解析用 PC

制御用ソフトウェア
画像再構成ソフトウェア
タイリング管理ソフトウェア
3D 解析ソフトウェア

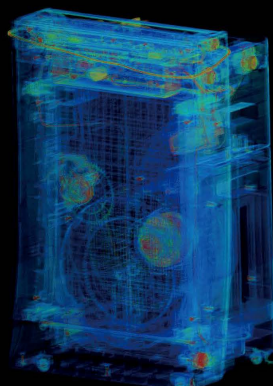
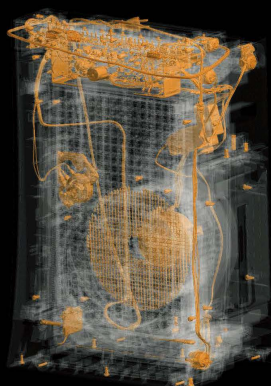
X 線透視画像の分割撮影

合成、断層画像再構成



タイリングスキャン例
(加湿空気清浄機)

3 次元表示、解析



株式会社 Voxel Works

Voxel Works Co., Ltd.

本社

〒150-0001 東京都渋谷区神宮前六丁目 23 番 4 号桑野ビル 2 階

南千住開発室

〒116-0003 東京都荒川区南千住 8-5-7 白髭西 R&D センター 211

ウェブサイト <https://voxelworks.co.jp/>

